

# Legge di Bilancio Pubblicata per Capitolo di Spesa e C.O.F.O.G.

Esponde in formato elaborabile gli importi di Competenza e Cassa relativi alla Legge di Bilancio triennale per le Amministrazioni Centrali di Spesa e per la Classificazione Funzionale.

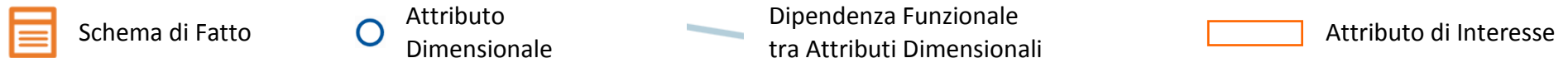
Nelle pagine seguenti sono descritti lo schema DFM di modellazione del dataset, i fatti e gli attributi dimensionali di interesse presenti nello schema stesso, seguiti da informazioni di dettaglio sui campi che costituiscono il dataset esposto. I campi del dataset possono corrispondere ad attributi d'analisi (i.e. attributi descrittivi, associati a un fatto o ad un attributo dimensionale di interesse, e attributi derivati) o a misure d'analisi (i.e. misure proprie di uno degli schemi di fatto presenti nello schema e misure derivate).

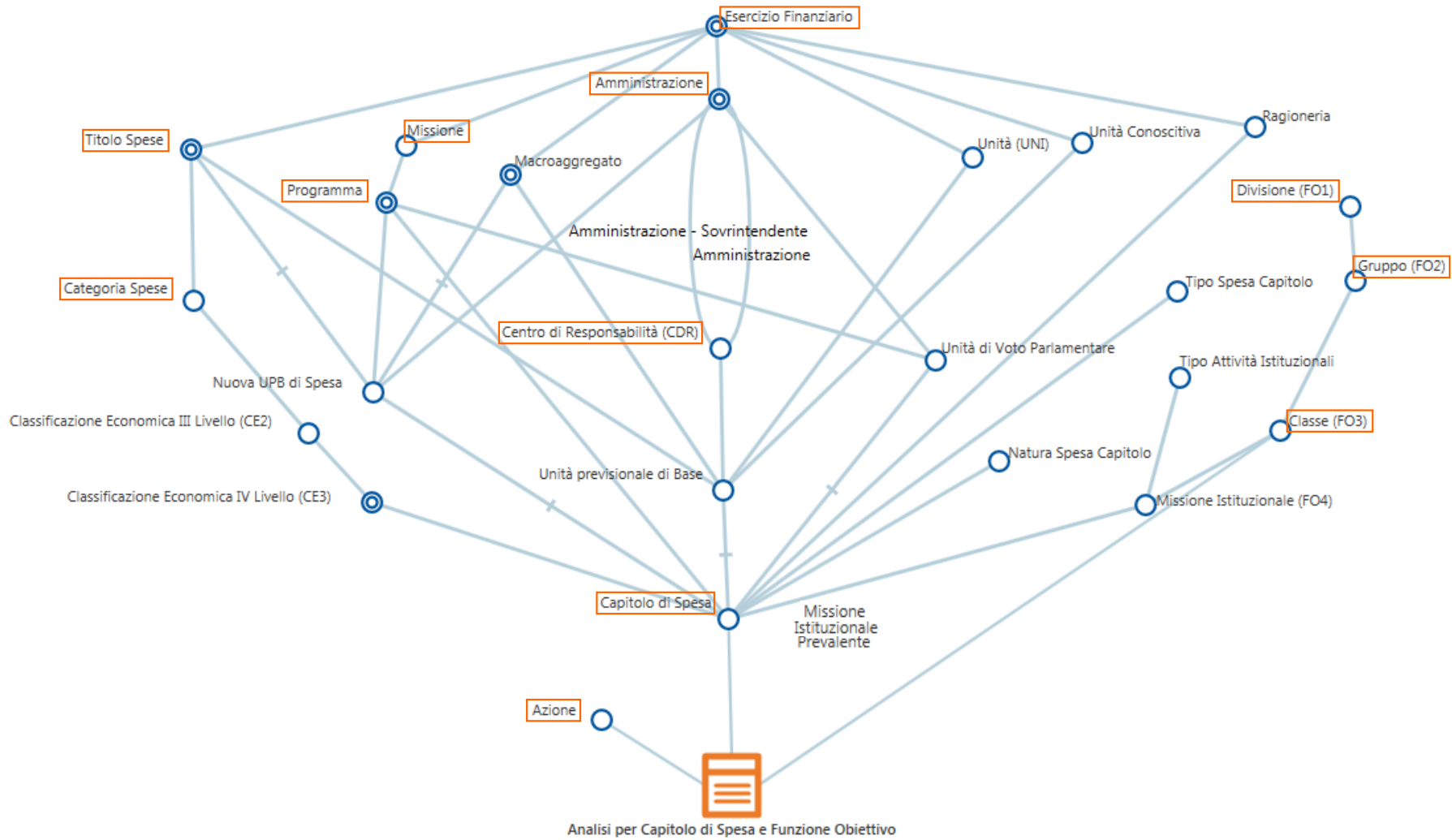
## Schema DFM

---

Lo schema DFM descrive i livelli di aggregazione gerarchica degli eventi oggetto di analisi negli schemi di fatto di riferimento.

Nella rappresentazione grafica dello schema DFM sono state adottate le seguenti convenzioni grafiche:





## Fatti

### Analisi per Capitolo di Spesa e Funzione Obiettivo

Misure di stanziamento ripartite per classificazione funzionale (COFOG).

## Attributi Dimensionali

Nome	Descrizione
Amministrazione	Organo istituzionale dello Stato preposto, nel corso di un Esercizio Finanziario, all'amministrazione della spesa e/o dell'entrata.
Azione	Le azioni costituiscono un livello di dettaglio dei programmi di spesa che specifica ulteriormente la finalità della spesa rispetto a quella individuata in ciascun programma, tenendo conto della legislazione vigente. Ogni singola Amministrazione individua in un'azione un ulteriore livello di dettaglio dei programmi di spesa.
Capitolo di Spesa	Unità contabile rilevante ai soli fini della gestione e della rendicontazione. Ogni capitolo è iscritto nello Stato di Previsione di una Amministrazione. Esso non costituisce più oggetto di approvazione parlamentare ai fini della previsione della spesa.
Categoria Spese	È un'aggregazione di più capitoli aventi natura economica omogenea. Per la spesa le categorie sono presentate in un quadro contabile allegato allo stato di previsione del Ministero Economia e Finanze, al fine di una classificazione economica (articolo 6, legge n. 468 del 1978, modificato dalla legge n. 94 del 1997).
Centro di Responsabilità (CDR)	Ufficio dirigenziale responsabile della gestione delle spese o delle entrate secondo quanto indicato dal D.L. n. 29/93.
Classe (FO3)	Classificazione di terzo livello per la Funzione Obiettivo: identifica le classi in cui le aree di intervento del livello precedente si articolano.
Divisione (FO1)	Classificazione di primo livello per la Funzione Obiettivo: le divisioni rappresentano i fini primari perseguiti dalle amministrazioni.
Esercizio Finanziario	Rappresenta l'intero ciclo di vita del Bilancio costituito dalle fasi di Formazione, Gestione e Consuntivo.
Gruppo (FO2)	Classificazione di secondo livello per la Funzione Obiettivo: i gruppi esprimono le specifiche aree di intervento delle politiche pubbliche.
Missione	Funzioni principali degli obiettivi strategici perseguiti con la spesa pubblica. Si realizza concretamente in più programmi.
Programma	Indica gli aggregati omogenei di attività svolte all'interno di ogni singolo Ministero per perseguire obiettivi ben definiti. Essi sono di norma specifici di ciascuna Amministrazione; in taluni limitati casi sono condivisi fra più Amministrazioni.

Il programma trova la base normativa nell'art. 2 comma 2 della legge 468/78 come modificato dalla legge n. 94/97.

Titolo Spese Primo livello della classificazione economica della spesa. Il Titolo suddivide la Spesa secondo la destinazione economica secondo quattro voci.

Titolo:

- titolo I: spese correnti;
- titolo II: spese in conto capitale;
- titolo III: spese per rimborso di prestiti;
- titolo IV: gestioni speciali ed autonome.

## Attributi d'analisi

Nome colonna CSV	Nome attributo descrittivo	Descrizione attributo descrittivo	Attributo dimensionale o fatto di riferimento
Esercizio Finanziario	Anno di Gestione	Anno in cui si svolge la fase di Gestione dell'Esercizio Finanziario. Di norma ha inizio il 1/01 e termina il 31/12.	Esercizio Finanziario
Codice Amministrazione	Codice Stato di Previsione	Codice che concorre, nell'ambito di un Esercizio Finanziario, all'identificazione dell'Amministrazione. Ogni "Stato di Previsione" (insieme ad una Appendice) identifica una articolazione del Bilancio dello Stato costituita o dai Capitoli di Spesa di una Amministrazione Centrale o da tutti i Capitoli di Entrata. Gli Stati di Previsione da 2 a 15 con Appendice uguale a 0 identificano le Amministrazioni Centrali (Ministeri), con Appendice diversa da 0 identificano le Amministrazioni Autonome mentre lo Stato di Previsione 19 raggruppa gli Istituti Autonomi (che sono identificati dai diversi valori delle "Appendici").	Amministrazione
Descrizione Amministrazione	Descrizione Amministrazione Integrale	Descrizione Estesa dell'Amministrazione.	Amministrazione
Codice Centro Responsabilità	Codice Centro di Responsabilità	Codice identificativo del Centro di Responsabilità (CDR).	Centro di Responsabilità (CDR)
Descr. Centro Responsabilità	Descrizione Centro di Responsabilità Integrale	Descrizione integrale dell'ufficio responsabile della gestione dei Capitoli di Spesa dell'Amministrazione Centrale (CDR).	Centro di Responsabilità (CDR)

Codice Azione	Codice Azione	Codice identificativo dell'Azione.	Azione
Azione	Descrizione Azione	Descrizione Azione.	Azione
Numero Capitolo	Numero Capitolo di Spesa	Indica il numero che individua il Capitolo di Spesa. Successivamente all'introduzione del Cedolino Unico, ogni capitolo di bilancio in materia stipendiale comprende sia le competenze fisse che quelle accessorie pertanto il capitolo diventa "unico".	Capitolo di Spesa
Descrizione Capitolo	Descrizione Capitolo di Spesa Corrente Integrale	Descrizione integrale del Capitolo di Spesa.	Capitolo di Spesa
Codice Missione	Codice Missione	Numero della Missione.	Missione
Descrizione Missione	Descrizione Missione	Descrizione della Missione.	Missione
Codice Programma	Codice Programma	Codice del Programma.	Programma
Descrizione Programma	Descrizione Programma	Descrizione del Programma.	Programma
Codice Titolo di Spesa	Codice Titolo Spese	Codice identificativo del Titolo di Spesa.	Titolo Spese
Descr. Titolo di Spesa	Descrizione Titolo Spese Integrale	Descrizione intera del Titolo di Spesa.	Titolo Spese
Codice Categoria Economica	Codice Categoria Spese	Codice identificativo della Classificazione Economica di Spesa.	Categoria Spese
Descr. Categoria Economica	Descrizione Categoria Spese Integrale	Descrizione integrale della Categoria delle Spese.	Categoria Spese
Codice Divisione COFOG (LIV1)	Codice Divisione (FO1)	Codice della Divisione relativo alla Funzione Obiettivo di 1° livello.	Divisione (FO1)
Descr. Divisione COFOG (LIV1)	Descrizione Divisione (FO1)	Denominazione della Divisione relativo alla Funzione Obiettivo di 1° livello.	Divisione (FO1)
Codice Gruppo COFOG (LIV2)	Codice Gruppo (FO2)	Codice identificativo del Gruppo relativo alla Funzione Obiettivo di 2° livello.	Gruppo (FO2)
Descr. Gruppo COFOG (LIV2)	Descrizione Gruppo (FO2)	Descrizione del Gruppo relativo alla Funzione Obiettivo di 2° livello: esprime le specifiche aree di intervento delle politiche pubbliche.	Gruppo (FO2)
Codice Classe COFOG (LIV3)	Codice Classe (FO3)	Codice identificativo della Classe relativo alla Funzione Obiettivo di 3° livello.	Classe (FO3)
Descr. Classe COFOG (LIV3)	Descrizione Classe (FO3)	Denominazione della Classe relativo alla Funzione Obiettivo di 3° livello.	Classe (FO3)

## Misure d'analisi

Nome colonna CSV	Nome misura	Descrizione misura	Evento di riferimento
Percentuale ripartizione COFOG	Percentuale ripartizione COFOG	Percentuale di ripartizione sulla funzione obiettivo, da applicare allo stanziamento.	Analisi per Capitolo di Spesa e Funzione Obiettivo
Stanziamento Iniziale CP A1	Stanziamento in CC di LB 1 anno	Stanziamento di competenza di Legge di Bilancio di primo anno. Somma dello Stanziamento di competenza di Disegno di Legge di Bilancio di primo anno e delle Variazioni attive di competenza primo anno.	Analisi per Capitolo di Spesa e Funzione Obiettivo
Stanziamento Iniziale CS A1	Stanziamento di Cassa di LB 1 anno	Stanziamento di cassa di Legge di Bilancio di primo anno. Somma dello Stanziamento di cassa di Disegno di Legge di Bilancio di primo anno Esercizio di Riferimento e delle Variazioni attive di cassa primo anno Esercizio di Riferimento.	Analisi per Capitolo di Spesa e Funzione Obiettivo